



## Club Alpino Italiano

---

SEZIONE DI NAPOLI Fondata nel 1871  
[www.cainapoli.it](http://www.cainapoli.it) tel. 081.417633

**Data:** 12/03/2023

### TRAGARA E VISITA AL BORGO ABBANDONATO DI SAN SEVERINO DI CENTOLA

INTERSEZIONALE CON LA SEZIONE DI SALERNO E LA SOTTOSEZIONE MONTE BULGHERIA

**Località:** San Severino di Centola - Celle di Bulgheria - Licusati

**Percorso (luoghi principali con quote):** STAZIONE DI CENTOLA (63 m), PONTE DISMESSO DI EPOCA FASCISTA (65 m), GALLERIA DISMESSA (65 m), EPITAFFIO (394 m), SANTUARIO DELLA SS. ANNUNZIATA (426 m)

**Tipologia percorso:** traversata

**Gruppo montuoso:** massiccio del Bulgheria

**Quota massima m:** 439

**Dislivello salita m:** 460

**Dislivello discesa m:** 95

**Sviluppo del percorso km:** 6,5

**Durata ore:** 3 (non comprensiva della visita al borgo abbandonato di San Severino)

**Difficoltà:** E

**Colazione:** a sacco

**Acqua:** non è presente acqua potabile lungo il percorso

**Appuntamento:** stazione di Centola-Palinuro-Marina di Camerota. Ore 08:50

**Mezzi di trasporto:** i partecipanti dovranno raggiungere il punto di ritrovo con mezzi propri.

In auto la stazione di Centola-Palinuro-Marina di Camerota è raggiungibile da nord percorrendo l'autostrada A3 fino a Salerno, continuando sull'A2 fino all'uscita di Battipaglia dove ci si immette sulla SS 18 Tirrena Inferiore. Si prosegue sulla SS 18 in direzione Agropoli/Vallo della Lucania e poi sulla variante SS 18. Bisogna uscire a Poderia e da qui procedere in direzione di Centola/Palinuro.

In treno la stazione di Centola-Palinuro-Marina di Camerota si può raggiungere con il regionale 5577 con partenza da Napoli Centrale alle 06:50 ed arrivo in stazione alle 08:47.

**Direttori di escursione:** Massimiliano Tenace (NA) - 3335410046

Caterina Ciccarelli (SA) - 3332747470

Giovanni Guerra (SA) - 3286319760

Giuseppe Sorrentino (M.B.) - 3333257727

**Equipaggiamento:** scarponi da escursionismo alti con suola Vibram o simile, abbigliamento a strati da montagna, pantaloni lunghi, cappello. Protezione da pioggia e vento. Utili i bastoncini telescopici. Dotazione personale di acqua (almeno 1L), colazione a sacco.



## Club Alpino Italiano

---

SEZIONE DI NAPOLI Fondata nel 1871  
[www.cainapoli.it](http://www.cainapoli.it) tel. 081.417633

**Note particolari:** essendo l'escursione una traversata e non avendo garanzia di un numero sufficiente di vetture per organizzare un ponte auto, è stato previsto un autobus per il ritorno alla stazione di Centola dopo la traversata. Il costo dell'autobus è di 5 euro a persona.

**Descrizione escursione:** il sentiero riprende un'antica via di collegamento tra la valle del medio Mingardo e gli abitati della costa tirrenica. Il percorso, conosciuto anche come Sentiero dei briganti, ha come punto di partenza la stazione ferroviaria di Centola e percorre, in un primo tratto, la linea ferroviaria dismessa che attraversa il fiume Mingardo sul ponte in mattoni rossi di epoca fascista.

Affacciati sulla Gola del Diavolo (la stretta forra in cui scorre il suddetto fiume) e sul borgo abbandonato di San Severino di Centola, con i ruderi del castello di epoca normanna, attraversando una fitta lecceta a ridosso del fianco della montagna, percorreremo il tratto in salita che conduce all'Epitaffio, così chiamato per la presenza di una lapide con iscrizioni in greco ormai perduta già nell'Ottocento (da Cosimo De Giorgi in "Viaggio nel Cilento").

Giunti all'Epitaffio, nel punto di confine tra i comuni di Celle di Bulgheria e Camerota a cambiare è anche il paesaggio che permette alla vista di spaziare fino alla costa, dove risultano ben identificabili Capo Palinuro e la collina della Molpa, ai cui piedi il Mingardo va a gettarsi nel Mediterraneo. Ben visibili sono anche i ruderi del castello di Montelmo, di probabile origine longabarda, nei cui pressi (si racconta) sorse il primo insediamento di Licusati.

Lo stretto sentiero, a questo punto, procede scoperto e accompagnato dalla vegetazione in cui predominante è l'erba sparta o tagliamani (*Ampelodesmos mauritanicus*) in direzione di Licusati, intercettando la strada asfaltata che ci condurrà al nostro punto di arrivo: il santuario della SS Annunziata.

Nel pomeriggio visiteremo il borgo abbandonato di San Severino di Centola che raggiungeremo con l'autobus.



## Club Alpino Italiano

---

SEZIONE DI NAPOLI Fondata nel 1871  
[www.cainapoli.it](http://www.cainapoli.it) tel. 081.417633



Valle del Mingardo con dorsale del monte Chiancone



## Club Alpino Italiano

---

SEZIONE DI NAPOLI Fondata nel 1871  
[www.cainapoli.it](http://www.cainapoli.it) tel. 081.417633



Valle del Mingardo con panorama che giunge fino al mare ed alla collina della Molpa



## Club Alpino Italiano

---

SEZIONE DI NAPOLI Fondata nel 1871  
[www.cainapoli.it](http://www.cainapoli.it) tel. 081.417633



Borgo abbandonato di San Severino

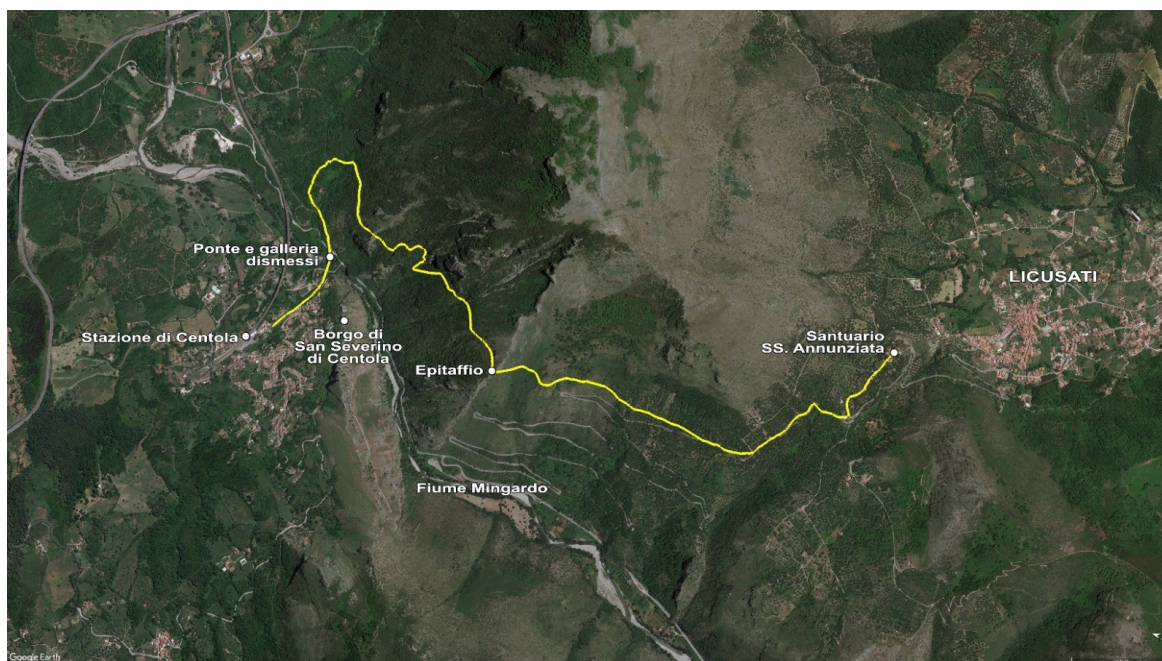


Santuario della SS. Annunziata



## Club Alpino Italiano

SEZIONE DI NAPOLI Fondata nel 1871  
[www.cainapoli.it](http://www.cainapoli.it) tel. 081.417633



Traccia GPS del percorso

Sono ammessi a partecipare all'escursione i soli soci CAI in regola con il tesseramento per l'anno in corso.

I non soci sono ammessi a discrezione dei direttori previo:

- pagamento della quota assicurativa secondo le modalità e i limiti previsti dal regolamento sezionale;
- invio al direttore di escursione del modulo compilato per la partecipazione all'attività sezionale.

Per non socio maggiorenne il modulo è scaricabile all'indirizzo:

[https://lnx.cainapoli.it/wordpress/wp-content/uploads/2020/01/Modulo-CAI-2020-GDPR\\_Consenso\\_non\\_socio-compilabile.pdf](https://lnx.cainapoli.it/wordpress/wp-content/uploads/2020/01/Modulo-CAI-2020-GDPR_Consenso_non_socio-compilabile.pdf)

Per non socio minorenni il modulo è scaricabile all'indirizzo:

[https://lnx.cainapoli.it/wordpress/wp-content/uploads/2020/01/Modulo-CAI-2020-GDPR\\_Consenso\\_non\\_socio\\_minore-compilabile.pdf](https://lnx.cainapoli.it/wordpress/wp-content/uploads/2020/01/Modulo-CAI-2020-GDPR_Consenso_non_socio_minore-compilabile.pdf)

LE PRENOTAZIONI SARANNO REGISTRATE, PER SOCI E NON SOCI, ENTRO LE ORE 20.00 DI VENERDI' 10 MARZO. NON SARANNO AMMESSI ALL'ESCURSIONE COLORO CHE NON SARANNO PRENOTATI ENTRO IL TERMINE PRESTABILITO.



## Club Alpino Italiano

---

SEZIONE DI NAPOLI Fondata nel 1871  
[www.cainapoli.it](http://www.cainapoli.it) tel. 081.417633

N.B.: PER I NON SOCI E' PREVISTA UNA QUOTA ASSICURATIVA DI €11,50 DA VERSARE SU CC IT47E0623003539000035438155 ENTRO VENERDI 10 MARZO.

### AVVERTENZE

- a) I tempi di percorrenza sono calcolati in eccesso.
- b) I Direttori di escursione si riservano di modificare in tutto o in parte l'itinerario in considerazione delle condizioni meteorologiche e/o in caso si determino situazioni pericolose.
- c) I Direttori per la loro responsabilità si riservano di escludere dalla propria escursione i partecipanti non adeguatamente attrezzati e allenati.
- d) I partecipanti sollevano i Direttori e la Sezione da qualsivoglia responsabilità per qualsiasi incidente o inconveniente dovuti alla propria personale imperizia o alla mancata osservanza delle regole dell'andare in montagna
- e) I partecipanti si impegnano a rispettare rigorosamente gli orari stabiliti dal Direttore di escursione.
- f) L'escursionismo E, EE, EAI, EEA e Cicloescursionismo sono attività potenzialmente pericolose se non praticate con adeguata prudenza e cognizione di causa.

### CONDIZIONI FISICHE:

Si richiede buona preparazione fisica in particolare per le escursioni di difficoltà classificate E (Escursionismo), EE (Escursionismo per Esperti), EAI (Escursionismo in Ambiente Innevato), EEA (Escursionismo per Esperti con Attrezzatura), Cicloescursionismo e senso di responsabilità a ciascuno dei partecipanti.

### REQUISITI TECNICI:

Per le escursioni in ambiente innevato si richiede capacità di movimentazione in ambiente innevato ed uso appropriato delle racchette da neve. E' vivamente consigliato la frequentazione di un corso CAI per escursioni in ambiente innevato.

Per le escursioni su vie ferrate si richiede capacità tecniche di movimentazione in montagna, un uso corretto dell'attrezzatura tecnica da montagna e del kit per vie ferrate. E' vivamente consigliato la frequentazione di un corso CAI su vie ferrate.

Per le attività di Cicloescursionismo si richiede la capacità di padroneggiare l'uso del mezzo in montagna.

E' vivamente consigliato la frequentazione di un corso CAI di Cicloescursionismo.



## **Club Alpino Italiano**

---

SEZIONE DI NAPOLI Fondata nel 1871  
[www.cainapoli.it](http://www.cainapoli.it) tel. 081.417633