



# Club Alpino Italiano Sottosezione di Roccarainola CAI - Napoli



Sabato 9 Luglio 2022  
**Gran Sasso d'Italia**

## **Vetta Occidentale del Corno Grande 2912 m s.l.m dal Rifugio Cima Alta Prati di Tivo**

**Parco Nazionale del Gran Sasso e Monti della Laga**

### **Direttori di Escursione:**

**ASE Massimo Parisi 329 0447269**

**Francesco Nappi 348 2665185**

**Giovanni Lapesa 338 4335690**

### **Percorso: (A/R)**

Inizio percorso Rifugio Cima Alta (1620 m), intercettato il sentiero CAI 103 che ci guiderà portandoci quasi fin sopra alla cima del Gran Sasso, lo percorreremo in salita e attraversando l'Arapietra, incontreremo l'Albergo Diruto (1891 m), la Stazione della Cabinovia proveniente da Prati di Tivo "La Madonnina" (2007 m), per poi giungere al Passo delle Scalette (2100 m) che ci farà accedere al Vallone delle Cornacchie. Continuando la salita per il sentiero CAI 103, a metà vallone, incontreremo il Rifugio Franchetti (2433 m) dove faremo una sosta, per poi proseguire verso la Sella dei Due Corni (2547 m). Dalla Sella proseguiremo a sinistra verso il Corno Grande risalendo fino al Passo del Cannone (2679 m), superato il passo, sempre seguendo il sentiero CAI 103 proseguiremo in direzione Conca degli Invalidi, fino ad intercettare la VNCG (Via Normale Corno Grande proveniente da Campo Imperatore). Risalendo la VNCG si conquista l'anticima, e da qui, attraversando la cresta si giunge in Vetta Occidentale del Corno Grande (2912 m).

Il ritorno avverrà per la stessa via dell'andata, percorrendo a ritroso le stesse tappe.

In discesa dalla Vetta, i D.d.E. valuteranno la possibilità di visitare il Ghiacciaio del Calderone raggiungibile tramite il sentiero CAI 153 per poi riprendere la discesa (CAI 103) fino ritornare al punto di partenza: Rifugio Cima Alta .

### **Difficoltà: EE (per escursionisti esperti);**

Itinerario ben segnalato dai segnavia bianchi e rossi del CAI, ma con qualche difficoltà: il terreno in alcuni tratti è costituito da pendii scivolosi di ghiaia mista a roccia, pietraie, qualche tratto su rocce e sbalzi con passi di I grado e qualche passaggio roccioso di facile arrampicata ma che in alcuni punti richiedono l'uso delle mani. Pur essendo un percorso che non necessita di particolare attrezzatura di sicurezza, incontreremo due tratti attrezzati anche se poco impegnativi, rispettivamente il primo su cengia un poco esposta e il secondo su paretina dritta di II°; infine, alcuni tratti in modesta esposizione richiedono una discreta conoscenza dell'ambiente montano, passo sicuro ed assenza di vertigini. La preparazione fisica deve essere adeguata ad una giornata di cammino abbastanza intenso.

**Dislivello** : ±1326 m;

**Durata** : 9 ore (soste comprese)

**Lunghezza** : 11,7 km

**Appuntamento** : Ore 06:30 presso Rifugio Cima Alta  
Prati di Tivo, Provincia di Teramo  
42° 30'03.6"N ; 13°34'45.5"E (42.501038, 13.579258)

<https://www.google.com/maps/dir/40.9732008,14.5601944/Rifugio+Cima+Alta+Prati+di+Tivo,+Provincia+di+Teramo/@41.8165165,12.5418185,8z/data=!3m1!4b1!4m9!4m8!1m1!4e1!1m5!1m1!1s0x1331d72129bc18ef:0xd0177399cf5095e9!2m2!1d13.579255!2d42.5009985>

Inizio Escursione

: Ore 06:45

## Dati dell'itinerario

Escursione

Lunghezza ↔ 11,7 km

Durata ⌚ 6:35 h.

salita ▲ 1326 mt

Discesa ▼ 1326 mt

Difficoltà -

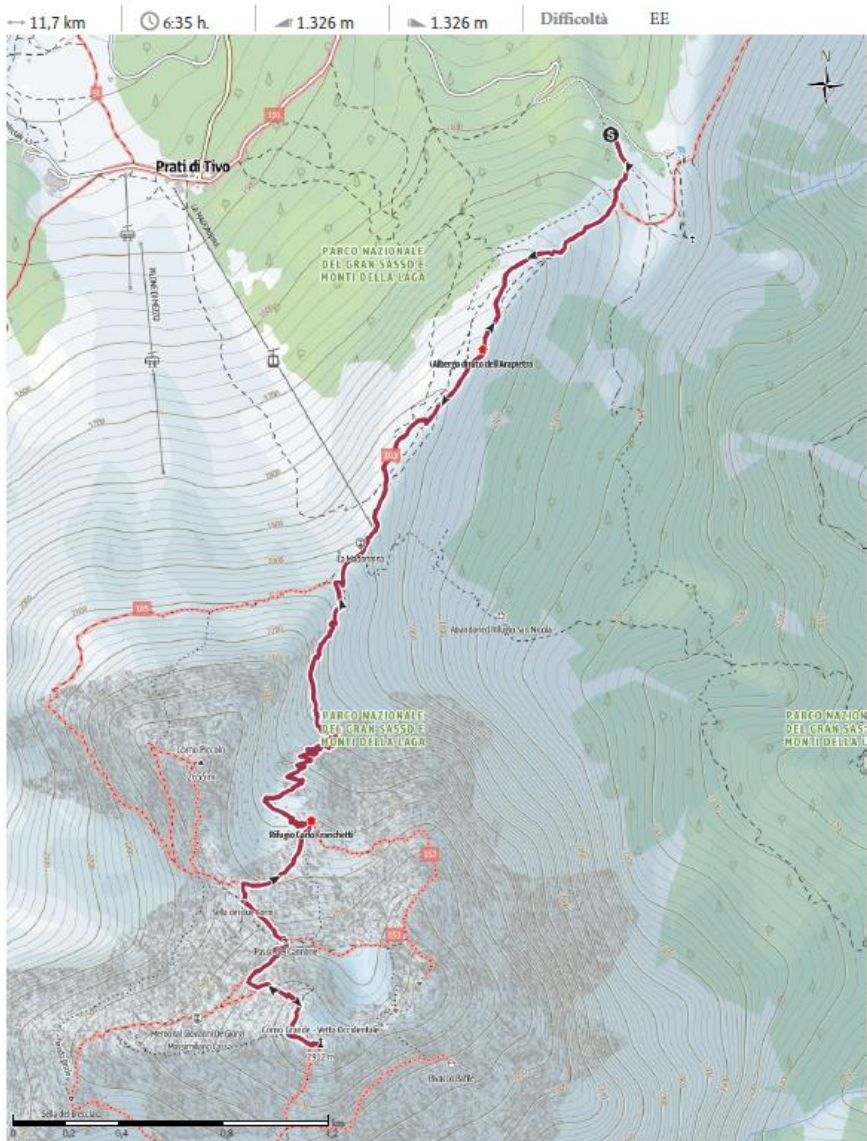
Impegno fisico ●●●●●●

Tecnica ●●●●●●

Livello sul mare



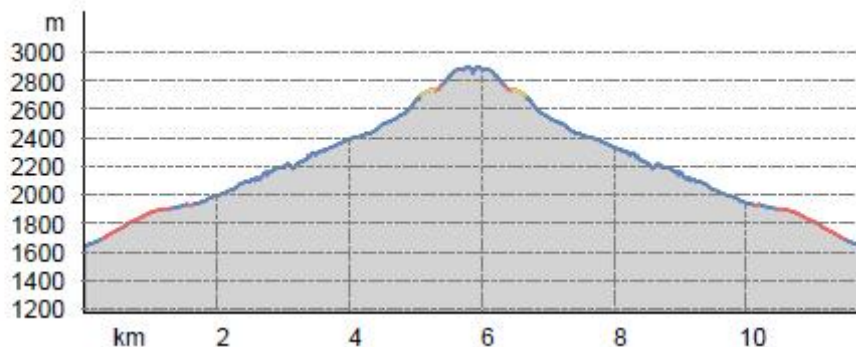
Como Grande - Vetta Occidentale



### Tipo di percorso

Strada	8,9 km
sterrata	
Sentiero	2,4 km
Alpinismo	0,4 km

### Profilo altimetrico



### Criticità

: dislivello  $\pm 1326$  m; percorso completamente esposto al sole, privo di copertura di alberi; al di sopra dei 2500m dalla Sella dei due Corni l'ambiente montano potrebbe diventare notevolmente ventoso; il terreno in alcuni tratti è costituito da pendii scivolosi di ghiaia mista a roccia, pietraie, qualche tratto su roccette e sbalzi con passi di I grado e qualche passaggio roccioso di facile arrampicata ma che in alcuni punti richiedono l'uso delle mani; tratti attrezzati anche se poco impegnativi.

### Punti d'acqua

: assenti; al Rifugio Franchetti se aperto c'è la possibilità di approvvigionare acqua e viveri.

### Attrezzatura

- **OBBLIGATORIA**: scarpe da trekking con suola scolpita. Indumenti di protezione da pioggia/vento; pantaloni comodi, cappello. Nello zaino portare: l'acqua sufficiente (consigliati 2 litri), il pranzo a sacco; una felpa/micropile e/o piumino, un impermeabile;
- **CONSIGLIATA**: bastoncini da trekking; scarpe da trekking con collo alto proteggono da distorsioni e urti alle caviglie; cibo di conforto (barrette energetiche, frutta secca o frutta fresca ecc.); occhiali da sole; crema ad alto fattore protettivo per il sole, molta acqua perchè in quota non si trova, indumenti di ricambio; farmaci per eventuali allergie; lampada frontale, ricevitore GPS o smartphone con l'app GeoResQ installata.

Nota 1 : l'escursione si farà anche in caso di pioggia, con allerta meteo che non superi quella di colore giallo.

Nota 2 : per PARTECIPARE è OBBLIGATORIO prenotarsi chiamando i direttori di escursione.

### Avvertenze

- I tempi di percorrenza sono calcolati in eccesso.
- I Direttori di escursione si riservano di modificare in tutto o in parte l'itinerario in considerazione delle condizioni meteorologiche e/o in caso si determinino situazioni pericolose.
- I Direttori per la loro responsabilità si riservano di escludere dalla propria escursione i partecipanti non adeguatamente attrezzati e allenati.
- I partecipanti sollevano i Direttori e la Sezione da qualsivoglia responsabilità per qualsiasi incidente o inconveniente dovuti alla propria personale imperizia o alla mancata osservanza delle regole dell'andare in montagna.
- I partecipanti si impegnano a rispettare rigorosamente gli orari stabiliti dai Direttori di escursione.
- L'escursionismo E, EE, EAI, EEA e Cicloescursionismo sono attività potenzialmente pericolose se non praticate con adeguata prudenza e cognizione di causa.

### Condizioni fisiche

Si richiede buona preparazione fisica in particolare per le escursioni di difficoltà classificate E (Escursionismo), EE (Escursionismo per Esperti), EAI (Escursionismo in Ambiente Innevato), EEA (Escursionismo per Esperti con Attrezzatura), Cicloescursionismo e senso di responsabilità a ciascuno dei partecipanti.



*Figura 1 Vista dei due Corni da Cima Alta*



*Figura 2 Breve tratto attrezzato*



*Figura 3 Il Corno Piccolo e le sue Fiamme di Pietra.*



*Figura 4 vista dell'Intermedesoli dalla Sella dei Due Corni*



*Figura 5 vetta occidentale del Corno Grande*