



Club Alpino Italiano

SEZIONE DI NAPOLI Fondata nel 1871
www.cainapoli.it tel. 081.417633

Comitato
Scientifico
Campano
del CAI

Club Alpino Italiano



Data 09 nov 2019

La Torre di Summonte e l'eremo di San Silvestro

GRUPPO MONTUOSO DEL PARTENIO

Quota massima m: 950

Dislivello salita m: 200

Dislivello discesa m: 200

Durata ore: 1,5 escluse pause

Difficoltà: E

Colazione: a sacco

Acqua: non presente lungo il percorso

Mezzi di trasporto: propri

Carta dell'escursione: nuova carta del
Parco Regionale del Partenio

Direttori:

Luigi Iozzoli: 3355645512

Alberta Acone: 3203129873

Abbigliamento: Scarponi, giacca a vento,
abbigliamento a strati da montagna,
cappello, occhiali da sole, lampada
frontale. Utili i bastoncini telescopici.

**Si sconsiglia la presenza di cani al
seguito** per i numerosi episodi di
avvelenamento che si sono verificati in
zona.

L'escursione prevede la visita guidata all'eremo di San Silvestro e quella alla Torre di Summonte. Per raggiungere l'eremo occorrerà seguire un percorso di difficoltà E nel bosco di circa un'ora e mezza di durata (sentiero 204). Si consumerà il pranzo al sacco nell'eremo e poi si tornerà in paese per visitare la torre Angioina e l'annesso museo.

AVVERTENZE

- a) I tempi di percorrenza sono calcolati in eccesso.
- b) I Direttori di escursione si riservano di modificare in tutto o in parte l'itinerario in considerazione delle condizioni meteorologiche e/o in caso si determinino situazioni pericolose.
- c) I Direttori per la loro responsabilità si riservano di escludere dalla propria escursione i partecipanti non adeguatamente attrezzati e allenati.
- d) I partecipanti sollevano i Direttori e la Sezione da qualsivoglia responsabilità per qualsiasi incidente o inconveniente dovuti alla propria personale imperizia o alla mancata osservanza delle regole dell'andare in montagna.
- e) I partecipanti si impegnano a rispettare rigorosamente gli orari stabiliti dal Direttore di escursione.
- f) L'escursionismo E, EE, EAI, EEA e Cicloescursionismo sono attività potenzialmente pericolose se non praticate con adeguata prudenza e cognizione di causa.

CONDIZIONI FISICHE:

Si richiede buona preparazione fisica in particolare per le escursioni di difficoltà classificate E (Escursionismo), EE (Escursionismo per Esperti), EAI (Escursionismo in Ambiente Innevato), EEA (Escursionismo per Esperti con Attrezzatura), Cicloescursionismo e senso di responsabilità a ciascuno dei partecipanti.



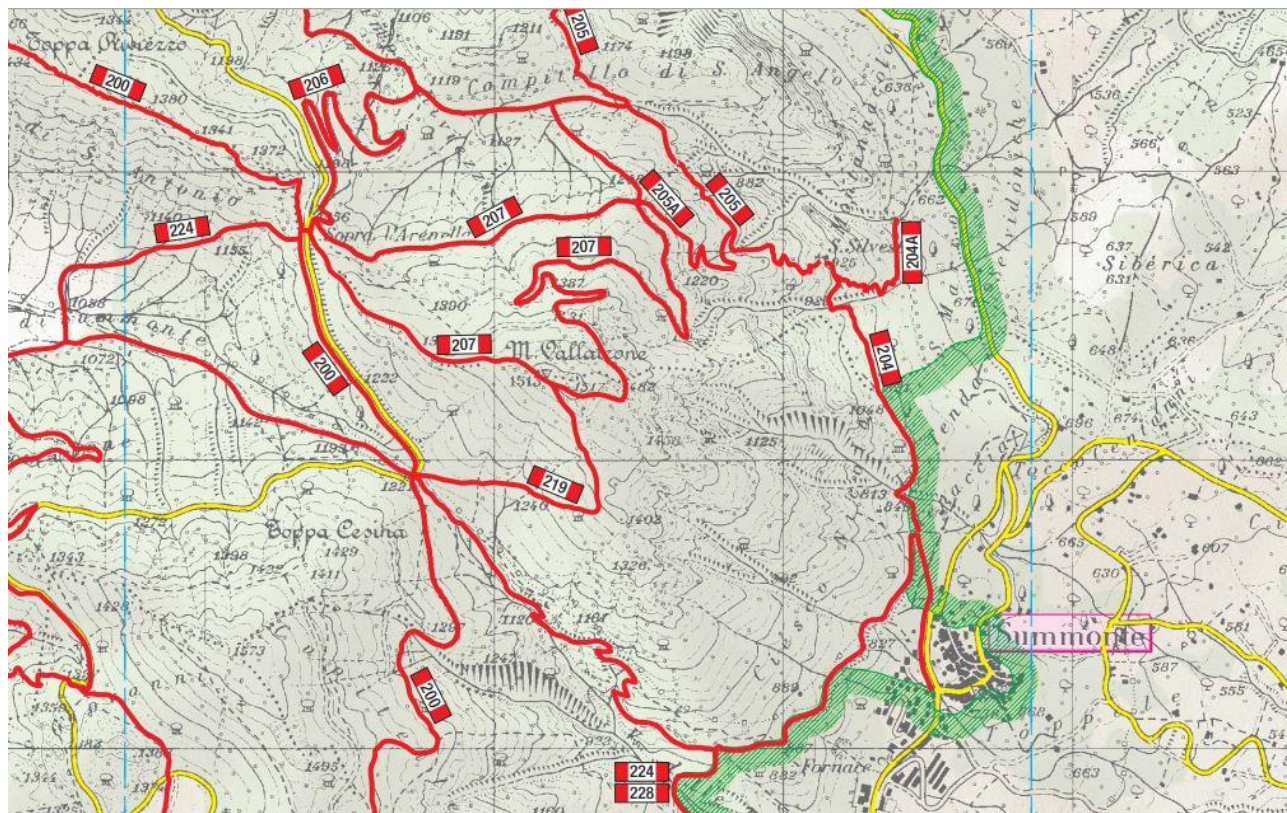
Club Alpino Italiano

SEZIONE DI NAPOLI Fondata nel 1871

www.cainapoli.it tel. 081.417633



La Torre di Summonte (foto di Alberta Acone)



Estratto dalla carta del parco regionale del Partenio