



Club Alpino Italiano

SEZIONE DI NAPOLI
www.cainapoli.it tel. 081.417633

17 maggio 2015

ESCURSIONE IN BICICLETTA DA MONTAGNA

ANELLO CASONE DELL'ARESTA - RIFUGIO PANORMO - CASONE DELL'ARESTA (GRUPPO DEGLI ALBURNI)

Quota massima m: 1400 m circa

Dislivello complessivo dell'anello m: 500 circa

Sviluppo del percorso km: circa 27

Durata ore: 5

Difficoltà: MC

Equipaggiamento: escursionistico per bicicletta da montagna

Colazione: al sacco.

Acqua: Assente lungo il tragitto

Mezzi di trasporto: auto private

Appuntamento: contattare il direttore di escursione. Partenza entro le 07.00 da Napoli in modo da poter iniziare l'escursione entro le ore 09.30 dal Casone dell'Aresta

Rientro previsto a Napoli: ore 19,00

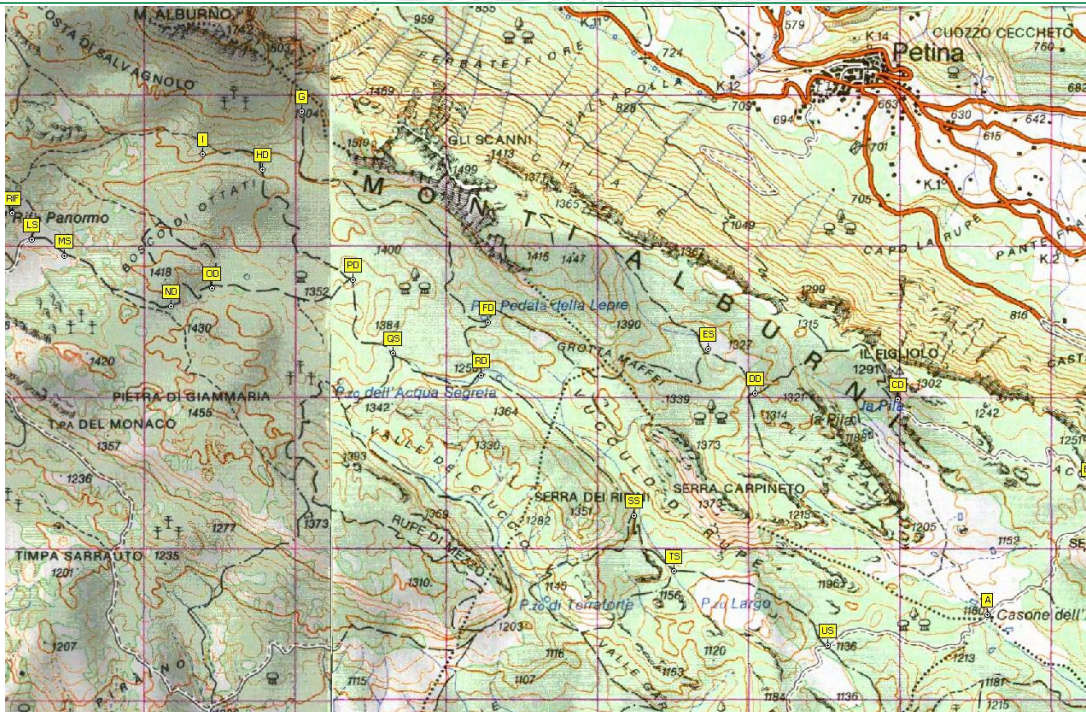
Carta dell'escursione:

Direttori: Tullio Foti

Gennaro Marino

Simone Merola (393.1971038)

Piacevole itinerario sull'altipiano degli Alburni, quasi tutto all'interno del bosco con possibilità di affacciarsi sui numerosi inghiottitoi carsici presenti lungo il tragitto. Percorso interamente su strada sterrata con fondo compatto e scarse difficoltà tecniche.



AVVERTENZE

- I tempi di percorrenza sono calcolati in eccesso.
- I Direttori di escursione si riservano di modificare in tutto o in parte l'itinerario in considerazione delle condizioni meteorologiche.
- I Direttori per la loro responsabilità si riservano di escludere dalla propria escursione i partecipanti non adeguatamente attrezzati e allenati.
- I partecipanti sollevano i Direttori e la Sezione da qualsivoglia responsabilità per qualsiasi incidente o

inconveniente dovuti alla propria personale imperizia o alla mancata osservanza delle regole dell'andare in montagna

CONDIZIONI FISICHE:

Si richiede buona preparazione fisica e senso di responsabilità a ciascuno dei partecipanti.